

# ROCCAIONE



Municipio con scritta in occitano.



Panorama dalla roccia di San Sudario.



Resti della torre medievale e bosco sopra Roccavione.





Interno della Chiesa della  
Confraternita di Santa  
Croce e dettaglio di croci  
occitane.





Valle Vermenagna.



Riproduzioni in metallo della Rocca dei Catari e del rogo.



In alto: rappresentazione rievocativa di un cataro. Nella pagina a fianco: rievocazione di un inquisitore (in alto) e di un rogo (in basso).





# ORVIETO





Il Palazzo del Capitano del Popolo.



In alto: cippo del museo Faina;  
in basso: testa di vecchio.





Vaso nel Museo etrusco "Claudio Faina".



Facciata del Duomo.

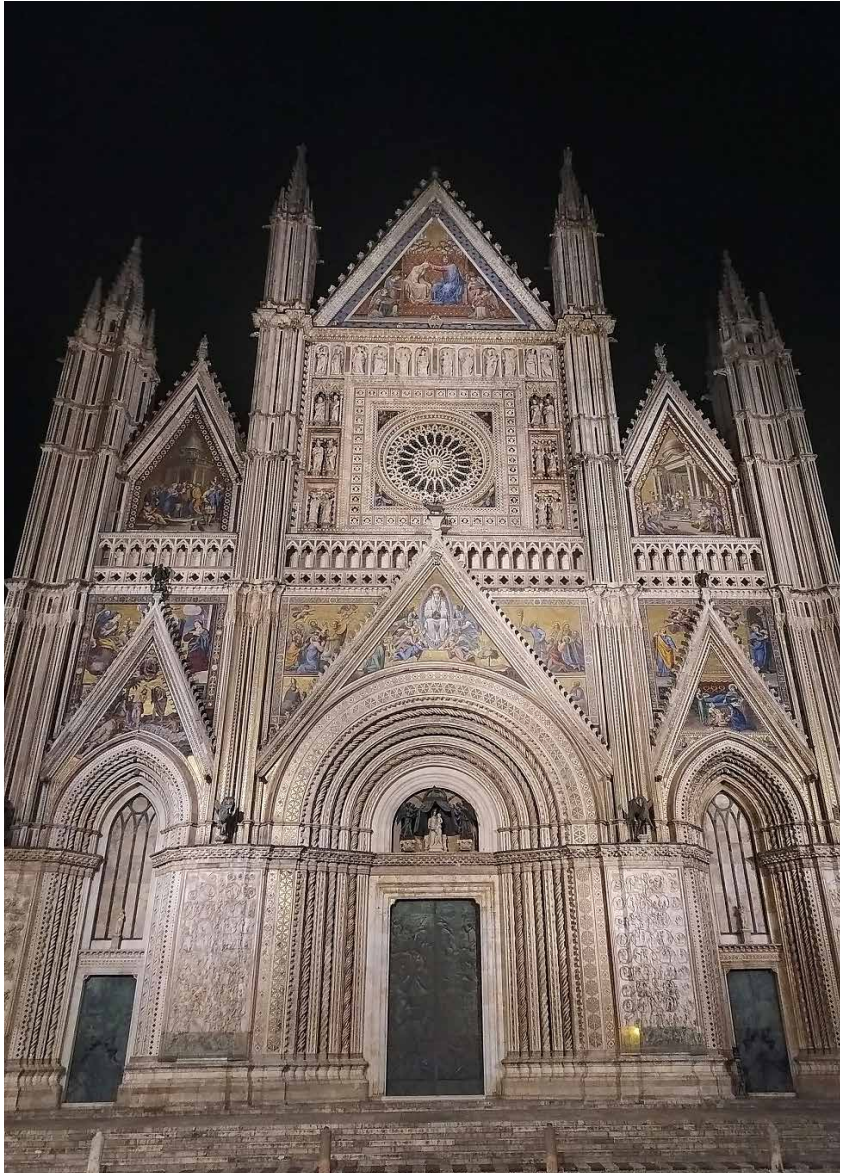


Cappella del Corporale e Cappella di San Brizio.



Museo dell'Opera del Duomo.





Il Duomo di notte.



In alto: particolare delle mura esterne. In basso: pozzo di San Patrizio.

# GUARDIA PIEMONTESE



Guardiole in costume valdese.





Sentiero valdese con lago.







Porta del Sangue e Centro di Cultura G.L. Pascale; in basso: torre di guardia.





Centro di Cultura G.L. Pascale con laboratorio di tessitura





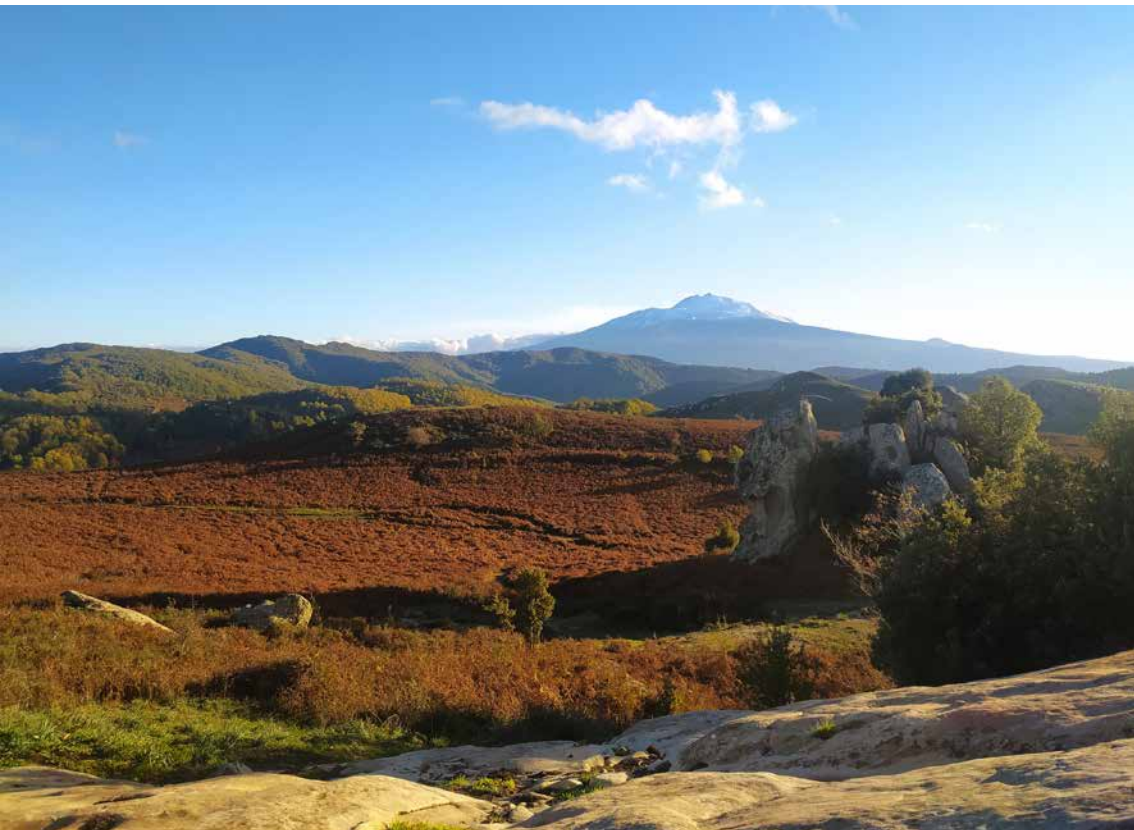


## MONTALBANO ELICONA



Megaliti come specchio delle stelle.

















Chiesa catara di Santa Caterina.



Castello medievale di Federico III.



Chiesa catara di Santo Spirito.